



INTERFAZ WEB

SERIE-S  **Yeastar**

Interfaz web Serie-S Yeastar

Este capítulo explica cómo iniciar sesión en la GUI web de la Serie S de Yeastar una interfaz de configuración basada en web para administradores y usuarios de extensión.

El administrador puede gestionar el dispositivo iniciando sesión en la interfaz web.

Para iniciar sesión en S-Series:

- 1- Asegúrese de que su computadora esté conectada a la misma red que la IP PBX.
- 2- Inicie un navegador web en su PC, ingrese la dirección IP, presione Enter.
- 3- Ingrese su nombre de usuario y contraseña, haga clic en Iniciar sesión.

Importante:

Puede encontrarse con un "Error de privacidad" al intentar conectar con el equipo. Es posible que el navegador elegido rechace el certificado de seguridad. Para ello debemos continuar a la configuración "Avanzada" y permitir el acceso.

Valores predeterminados de fábrica:

Dirección IP: **https://192.168.5.150:8088**

Nombre de usuario: **admin**

Contraseña predeterminada: **password**

En la última versión de firmware 30.10.0.17 tendremos un Wizard de configuración que lo guiará con los 15 puntos principales a configurar de nuestra central. Comenzando por cambio de contraseña.

1- Menú principal: vea y abra las aplicaciones instaladas en su sistema S-Series. Haga clic derecho en el icono de la aplicación, puede agregar la aplicación al escritorio.

2- Aplicación abierta:

Haga clic en el icono de una aplicación para mostrar u ocultar su ventana en el escritorio.

Haga clic con el botón derecho en el icono y elija en el menú contextual para administrar la ventana de la aplicación (Maximizar, Minimizar, Restaurar, Cerrar).

Menú principal, extremo superior derecho:

3- Notificaciones: muestra notificaciones, como errores, actualizaciones de estado y notificaciones de instalación de la aplicación.

4- Monitor de recursos: haga clic en el icono para verificar la información del sistema, el estado de la red y el uso del almacenamiento.

5- Opciones: cerrar la sesión, cambiar el idioma web o modificar las opciones de cuenta personal.

Agregar extensiones:

Para la adición de extensiones necesita configurar su central de la Serie-S y su Dispositivo IP en el mismo segmento de red. Luego registre la extensión.

- Inicie sesión en su S-Series Web GUI, vaya a Configuración> PBX> Extensiones.

(Continúa en instructivo específico Adición de extensiones IP)

- Cuando las extensiones están registradas en S-Series, puede marcar * 2 para acceder a su casilla de correo de voz. La contraseña predeterminada para ingresar al buzón de correo de voz es su número de extensión.

- Una vez que ingresa al buzón de correo de voz, ¡está conectado al sistema S-Series!

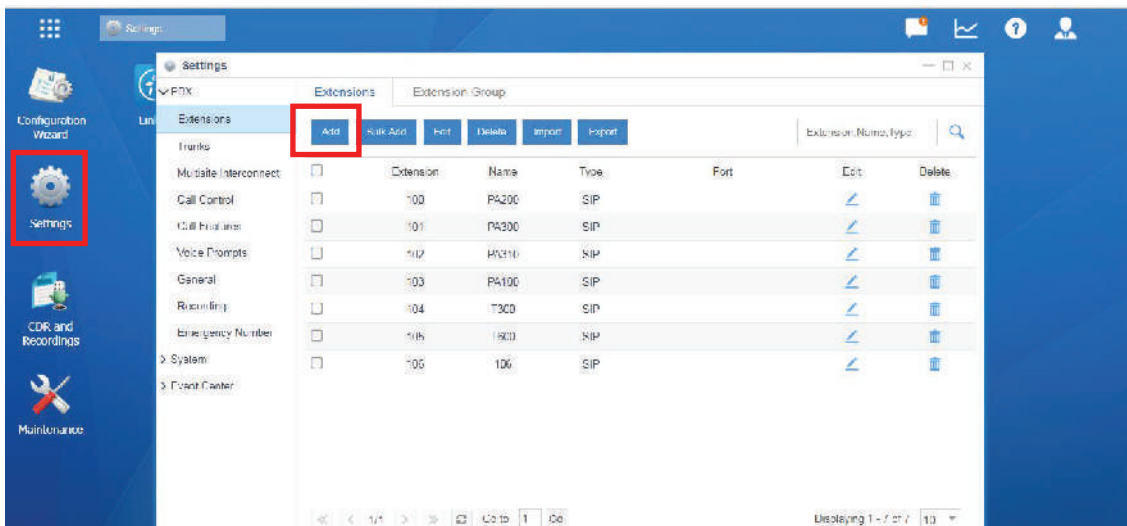
Agregar extensión para Teléfono IP Cygnus
en central Yeastar

Central Telefónica:

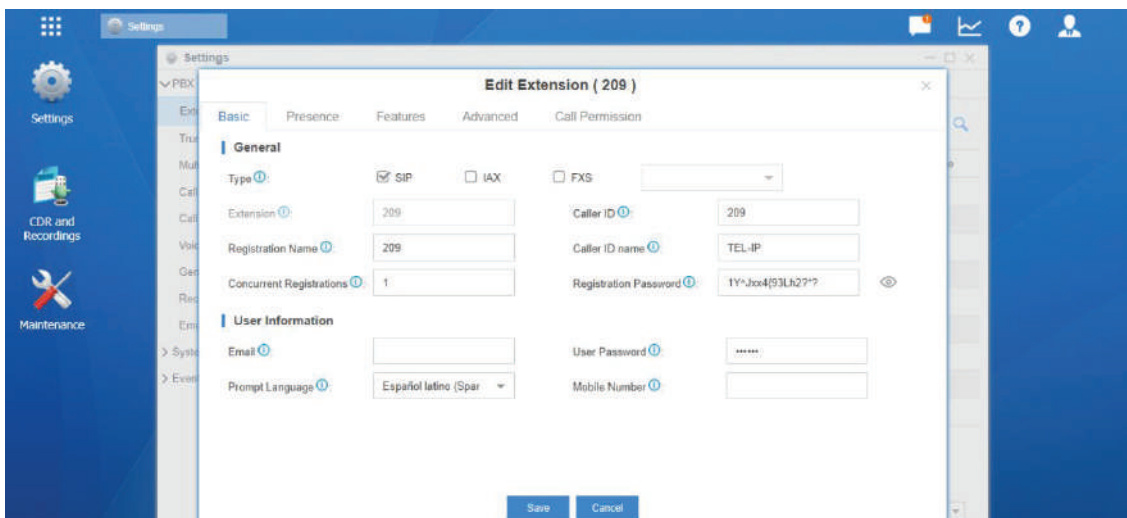
Ingresar a la central Yeastar con su correspondiente dirección IP, usuario y contraseña.

Por default: 192.168.5.150:8088 admin/password

Setting/Extensions/Add



Add Extension



Registration name: Numero de extensión.

Caller ID: Numero de extensión

Caller ID Name: Nombre que aparecerá al llamar.

Registration Password: Nos otorgara una contraseña o podremos configurar una desea, con sus respectivas condiciones. (Mayuscula, minuscula, no consecutivos etc.)

Prompt Language: Elegir idioma de voz para aviso por defecto de esa extensión.

Save. Extensión creada!

Teléfono IP Cygnus

Se ingresa con dirección IP del teléfono al web sever. (usuario y contraseña)

DHCP por default, adoptara una dirección IP en el segmento que se encuentre nuestra red. Buscar por dirección MAC en *SoftPerfect Network Scanner*. (Puede ser otro Scanner)

- Ingresar dirección IP en la barra del navegador, luego (admin/admin).

Linea/SIP/Ajustes básicos

The screenshot displays the web interface for configuring SIP line settings. The top navigation bar includes 'SIP', 'Plan de marcación', 'Ajustes básicos', and 'RTCP-XR'. The left sidebar lists menu items such as 'SERVICIO', 'RED', 'TELÉFONO', and 'CONTACTOS'. The main configuration area is titled 'Linea/SIP/Ajustes básicos' and contains the following fields and options:

- Linea:** SIP 1
- Ajustes básicos >>>**
 - ESTADO:** Registrado
 - Defectin:** 200
 - Nombre a mostrar:** 192.168.1.151
 - Nombre de autenticación:** 2002
 - Nombre de autenticación:** *****
 - Nombre del servidor:** [Empty]
 - Activar:**
- Ajustes de codecs >>>**
- Ajustes asociados >>>**
- Ajustes Globales SIP >>>**
- Guardar** button

Nombre de autenticación: Confirmar numero de extensión.

Contraseña: Que obtuvimos o configuramos en la creación de la extensión en central.

Dirección del servidor SIP: Dirección IP de la central.

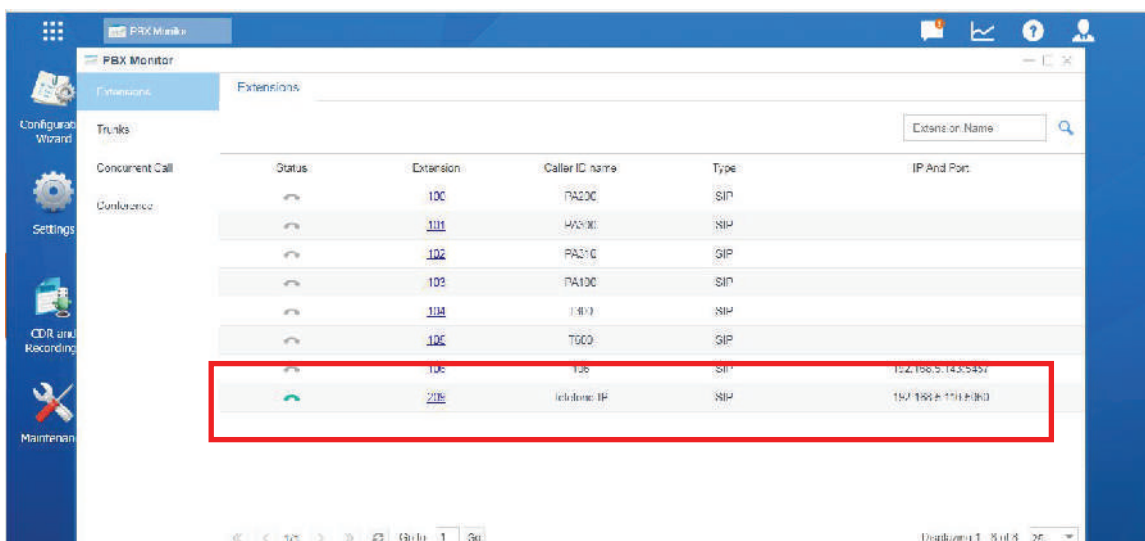
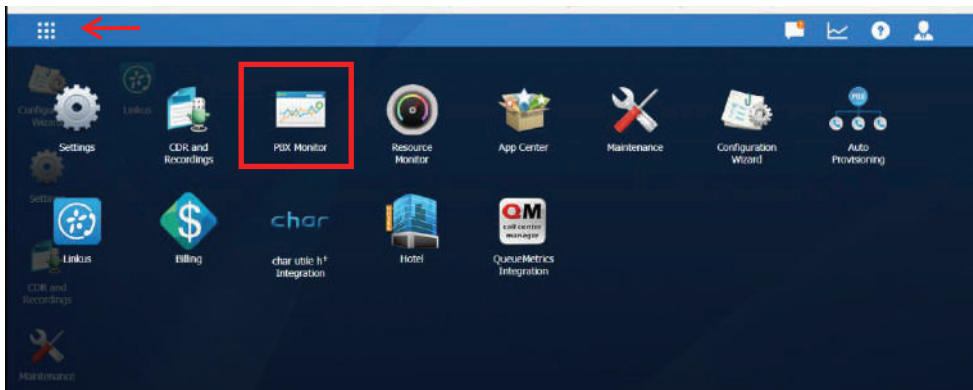
Puerto SIP: 5060

- Tildar check box **ACTIVAR**.

✓ **GUARDAR. Registrado**

Confirmación:

- Para confirmar el registro accedemos a **PBX MONITOR** en la central.



CYGNUS
electronics

