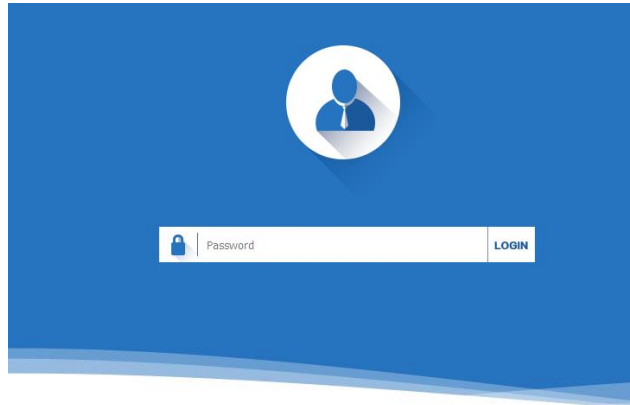


## RAP-2

### Configuración modo repetidor



Version CYGNUS-RAP2-P-AP-V1.0-Build20170703154538

El IP de fábrica es 192.168.188.253, la clave es admin

Cuando ingresa por primera vez el equipo estará configurado como AP:

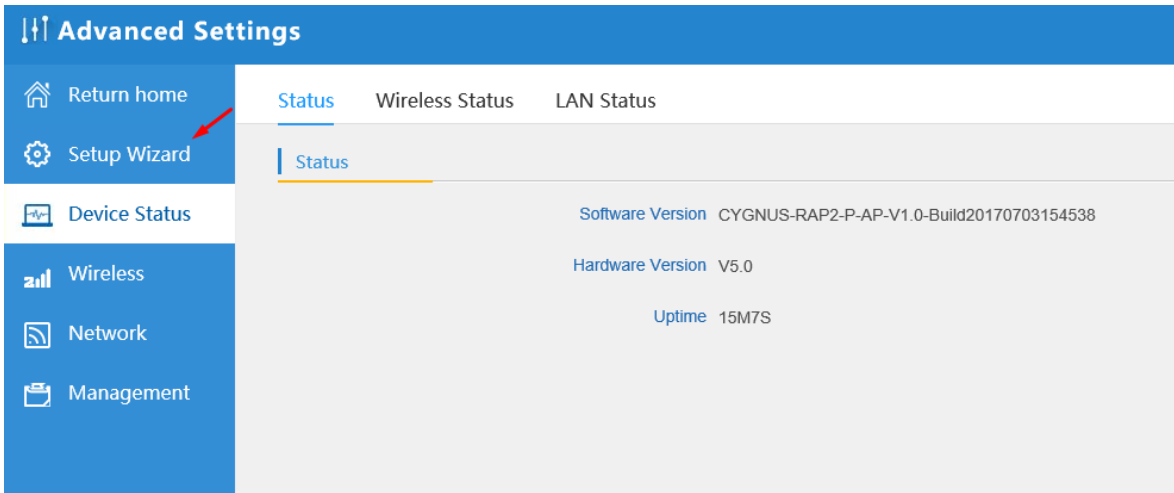
Mode AP Mode channel 7 Reboot

User AP Switch

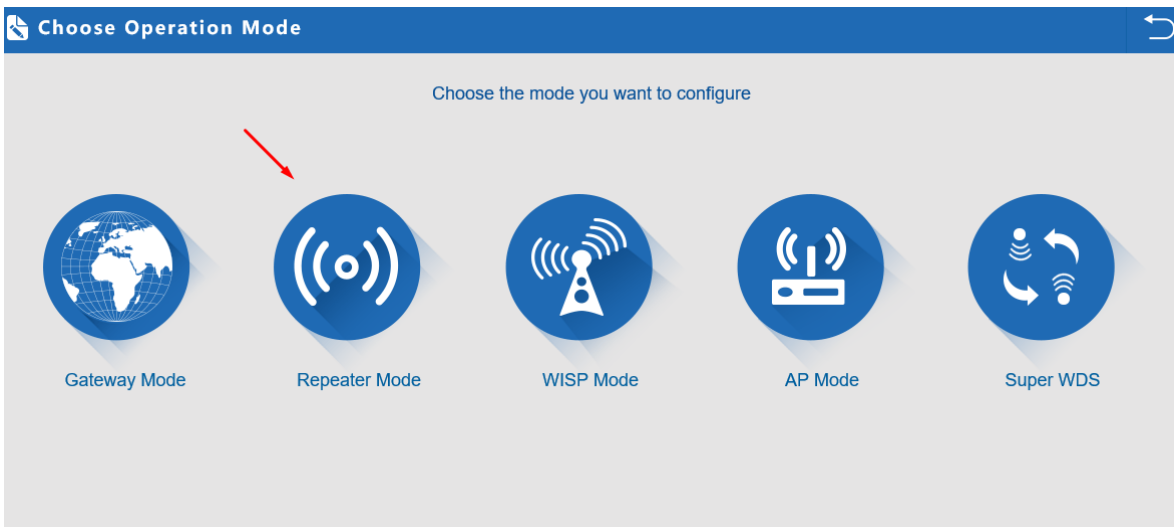
Running time 15M41S Software Version CYGNUS-RAP2-P-AP-V1.0-Build20170703154538

CPU usage	Wireless setting	LAN setting	AP position setting
5%	2.4G	192.168.188.253	
CPU Frequency:550MHz	CYGNUS 2.4G 44:D1:FA:00:10:CA	44:D1:FA:00:10:C8	

Para empezar a configurar en modo Repetidor tiene que ingresar a Advanced --> Setup Wizard



Estando en Setup Wizard seleccionar Repeater Mode:



En el modo Repeater escanear con Scan AP:

**Repeater Mode**

First: Repeater      Second: Complete

Wireless Repeater

Repeater SSID  **Scan AP**

lockmac

Authentication none

Band Width 20MHz

WDS Passthrough

Seleccionar el AP que desea repetir:

**Repeater Mode**

First: Repeater      Second: Complete

Wireless Repeater

**Scan AP**

CYGNUS pruebaAP  
44:D1:FA:68:DC:26      Channel: 7     

RSS: -20 dBm      Encryption: WPA2PSK\_TKIPAES

Big Dipper-Invitados  
44:D1:FA:02:85:F4      Channel: 7     

RSS: -79 dBm      Encryption: WPA2PSK\_TKIPAES

Test Lovera  
78:D3:8D:FF:5B:A4      Channel: 7     

RSS: -89 dBm      Encryption: WPA2PSK\_TKIPAES

Fibertel WiFi085 2.4GHz

Seleccionar el tipo de autenticación y la clave del AP que desea repetir:

Repeater Mode

First: Repeater    Second: Complete

Wireless Repeater

Repeater SSID: CYGNUS pruebaAP    Scan AP

lockmac:  44:D1:FA:68:DC:26

Authentication: WPA2PSK\_TKIPAES

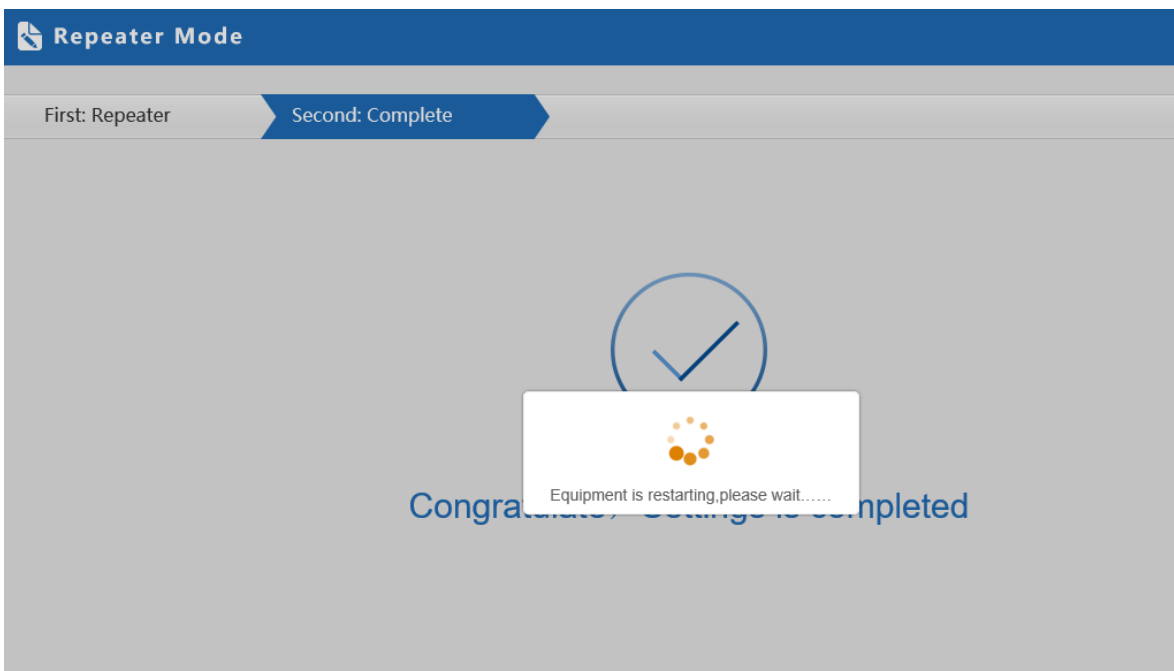
Key: Poner la clave del AP

Band Width: 20MHz

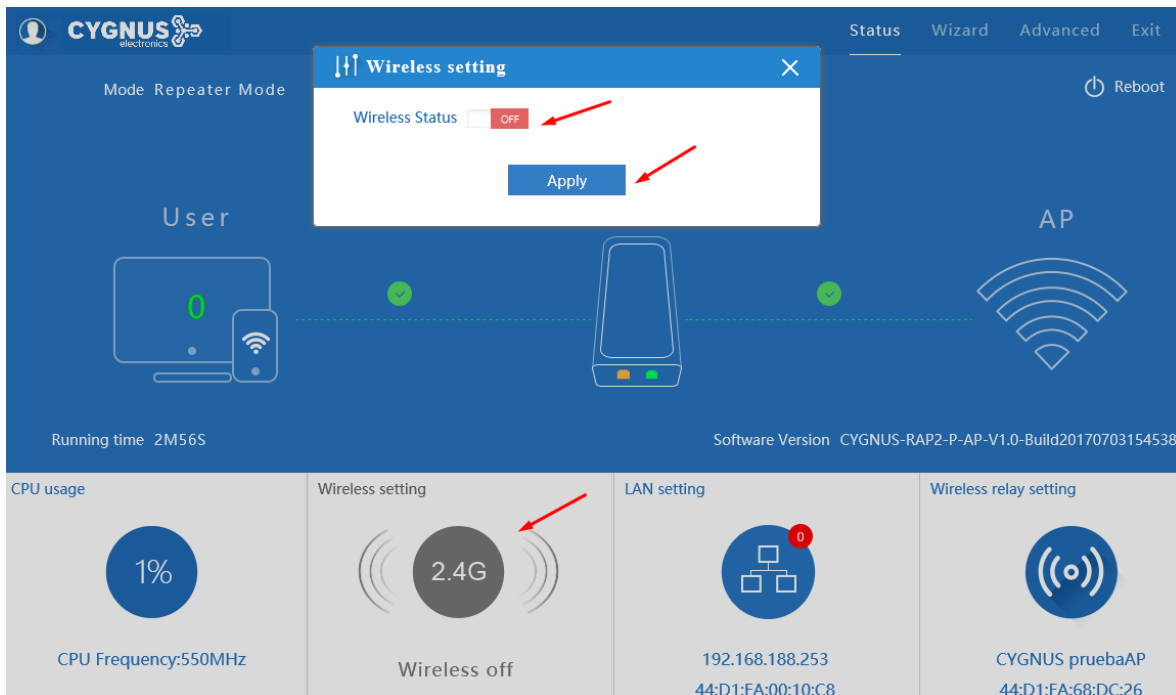
WDS Passthrough

Back    Next

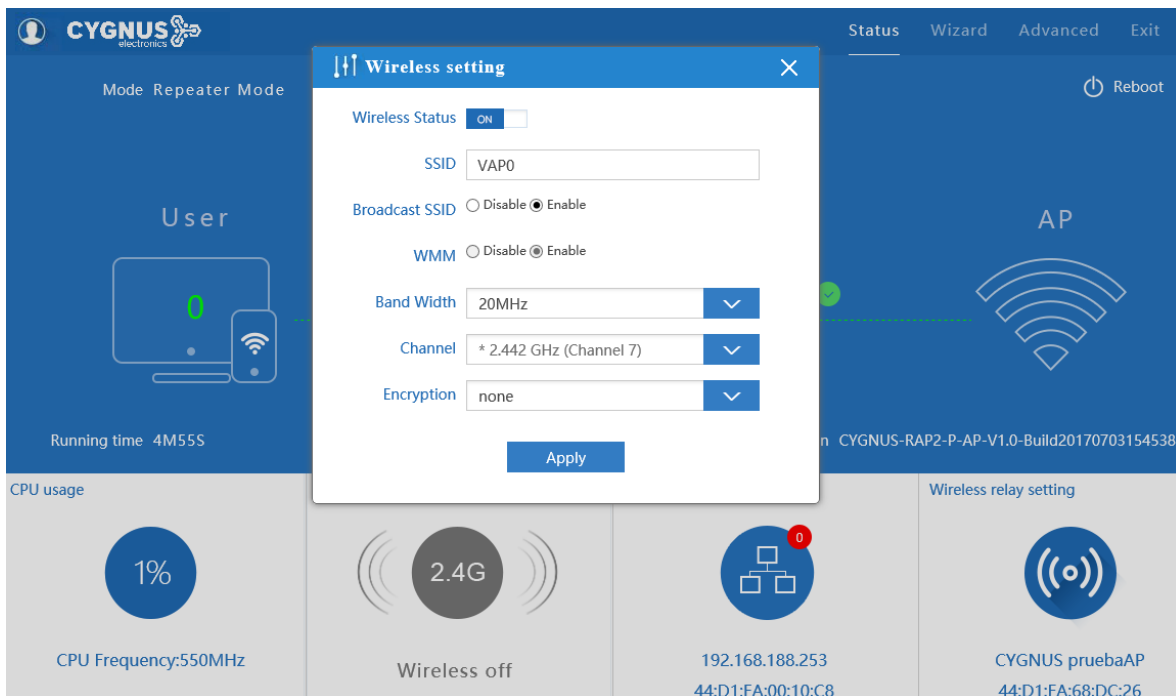
Presionar <Next> y el equipo se reiniciará:

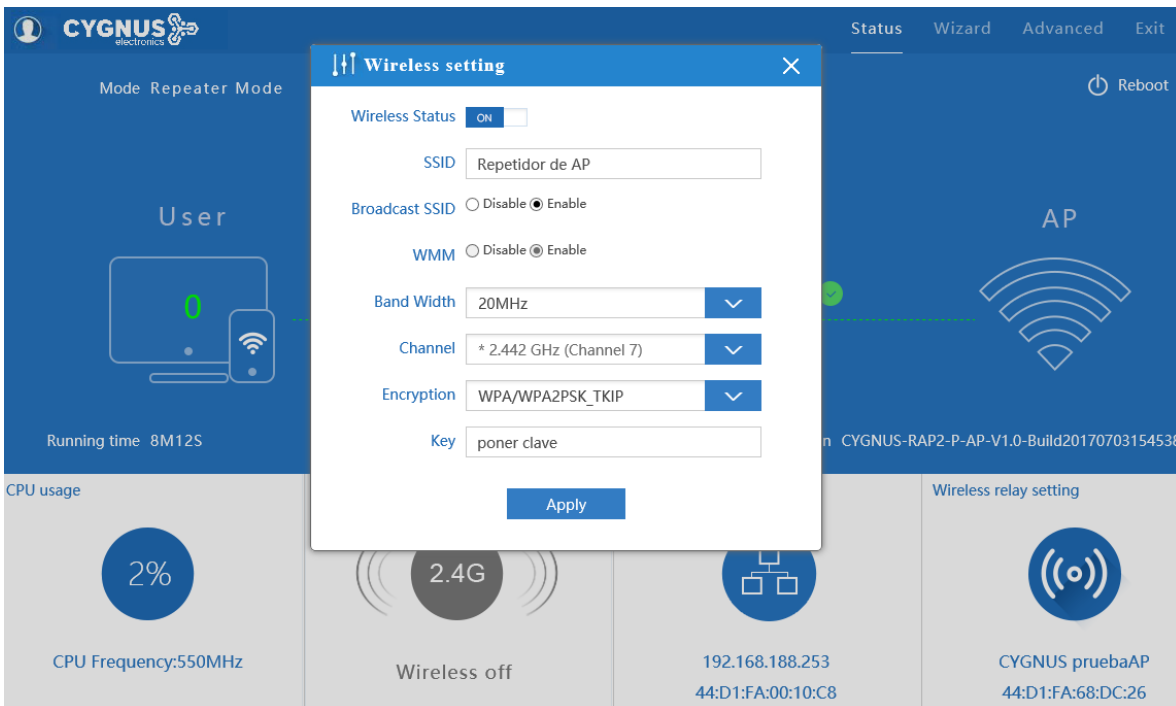
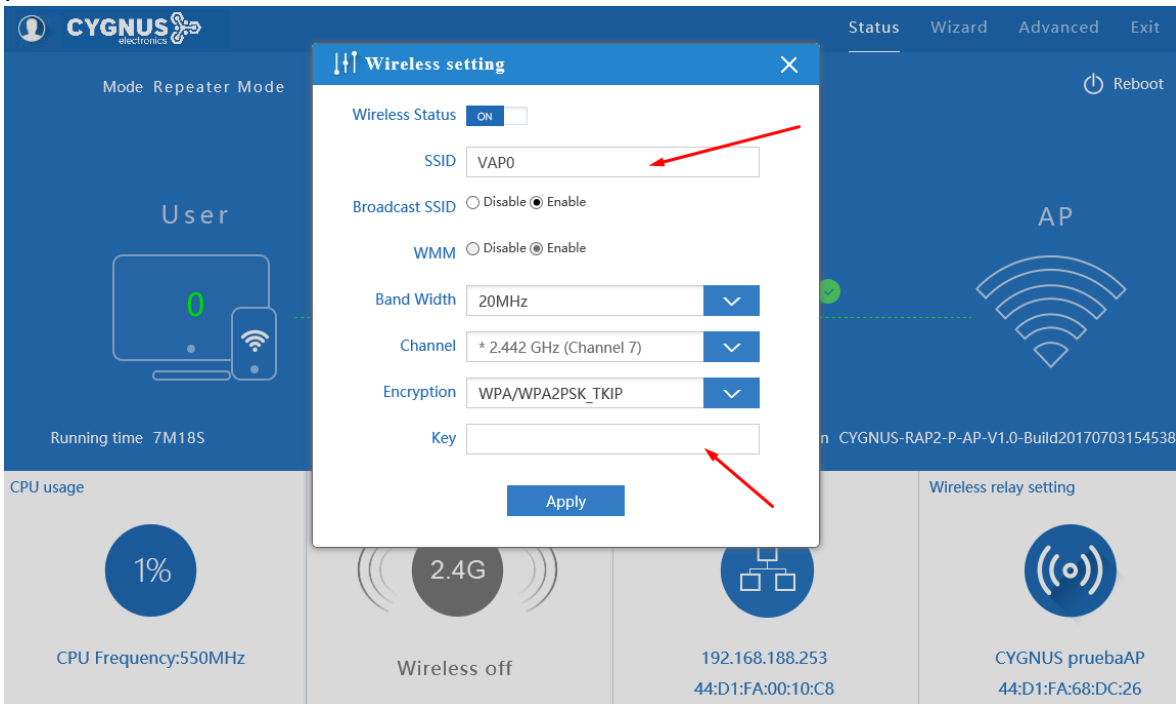


Luego de reiniciarse el equipo tiene que habilitar la opción <wireless setting> :



En la opción SSD poner el nombre que tendrá el repetidor







Para más información sobre Cygnus Electronics visite [www.cygnus.la](http://www.cygnus.la) – Cygnus Electronics y su respectivo logo son marcas registradas de Cygnus Electronics y /o sus afiliados en la Argentina y otros países. Cualquier marca de terceros mencionada es propiedad de sus respectivos dueños.

**Impreso en Argentina**