

Portero visor IP/SIP apto exterior y anti vandálico

PA220

Ideal para uso en oficinas, consultorios y hogares, fácil de instalar y configurar

Descripción

El versátil PA220 funciona como estación de emergencia con video, basado en SIP abierto, es capaz de resistir ambientes hostiles al aire libre y vandalismo, gracias a su rendimiento y estructura robusta. Diseñado para monitorear una entrada o espacios públicos, agregando comunicación directa mientras presenciamos la escena.

Escenarios de aplicación

- ✓ Dispositivo para ingreso a edificios, centros médicos, salas u oficinas privadas, residencias, puestos de emergencia en ascensores, metro bus, escuelas, con accionamientos remotos.
- ✓ Funcionamiento bajo IP-PBX en el sitio o alojada y modo P2P.
- ✓ Compatibilidad y fácil integración con PBX basadas en SIP estándar.
- ✓ Entrada de sitio remoto a través de internet.

Especificaciones

Generales

- ☞ 2 cuentas SIP
- ☞ Cámara de 3 Mpx con IR, hasta 1080p, con visión de 120°
- ☞ Calidad de audio y vídeo premium
- ☞ Cámara operativa permanentemente (Monitoreo en tiempo real)
- ☞ Accionamiento remoto de interruptores
- ☞ Integración con todas las plataformas que adoptan SIP estándar
- ☞ Botón de marcado rápido, para llamada directa
- ☞ Gestión y mantenimiento a través de web server
- ☞ Reproduce en voz su IP
- ☞ SIP / ONVIF / PoE / IP65

SIP ONVIF POE RFID



Características SIP

- ☞ SIP v1 (RFC2543), SIP v2 (RFC3261)
- ☞ Línea: 2 Cuentas SIP

Características de entrada

- ☞ Botón DSS de marcación rápida para llamada directa
- ☞ Botón de reinicio incorporado

Características de audio

- ☞ Micrófono incorporado con clasificación IP67
- ☞ Altavoz 2W con clasificación IP66
- ☞ Códec: G.711a, G.711μ, G.722, G.729 y LPCM
- ☞ Calidad de voz: 7kHz
- ☞ Cancelación acústica de eco (CAE)
- ☞ Detección de actividad de voz
- ☞ Generador de ruido Confort
- ☞ Max. Ajuste del tiempo de llamada

Características de vídeo

- ☞ Resolución: hasta 1080p, Angulo de visión de 120°
- ☞ Velocidad de transferencia de imagen: 1080p @ 30fps máx.
- ☞ Modo auto nocturno con iluminación IR
- ☞ Balance de blancos automático
- ☞ Códec: H.264, MPEG-4 y MJPEG
- ☞ Soporta RTSP y ONVIF

Características de red

- ☞ Doble puerto RJ45 Ethernet 10/100 Mbps
- ☞ Configuración IP: estática / DHCP
- ☞ VLAN: 802.1Q
- ☞ NTP para ajustes de horario por red

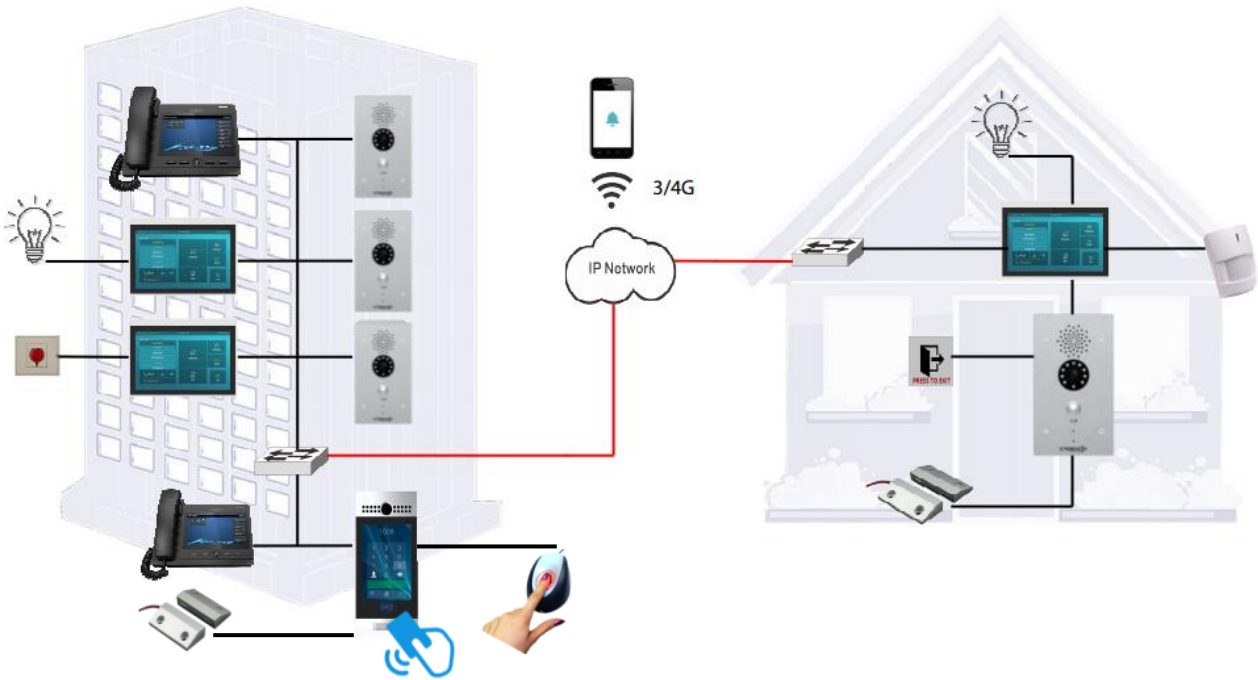
Características de gestión y operación

- ☞ Auto-provisioning via FTP/TFTP/HTTP/HTTPS/PnP /TR069/SNMP
- ☞ Gestión a través de portal web / Actualización de firmware
- ☞ Backup de configuración para exportar e importar

Características físicas

- ☞ Cámara 3 Mega píxeles, iluminación automática sensor IR
- ☞ Botón de marcado rápido para llamada directa
- ☞ Indicación de estado de llamada: 1 LED RGB
- ☞ Entradas de alarma: 2
- ☞ Relé de salida (puertas): 2
- ☞ Relés controlados individualmente por tonos DTMF
- ☞ Consumo de energía: entrada 12V DC, <12W
- ☞ Material del cuerpo: Panel de Aluminio
- ☞ Temperatura de funcionamiento: -20° a 55° C
- ☞ Instalación: Montaje empotrado
- ☞ Dimensiones: PCB-130x65mm, con caja de embutir -210x120x61mm
- ☞ Certificaciones industriales: IP65

Aplicaciones de oficina y residencial



Estaciones de emergencias



Para más información sobre Cygnus Electronics visite: www.cygnus.la – Cygnus Electronics y su respectivo logo son marcas registradas de Cygnus Electronics y /o sus afiliados en la Argentina y otros países. Cualquier marca de terceros mencionada es propiedad de sus respectivos dueños.

Impreso en Argentina