



DATASHEET
CY-EXB22M-IR-4-P

Hoja de Datos: **EXB22M-IR-4-P**
Rev01/2019

Cámara IP vehicular a prueba de explosión certificada bajo normas ATEX

EXB22M-IR-4-P

Mini bullet de 2Mpx con infrarrojos



Introducción

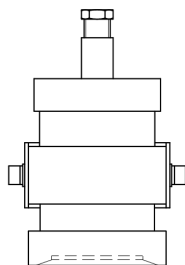
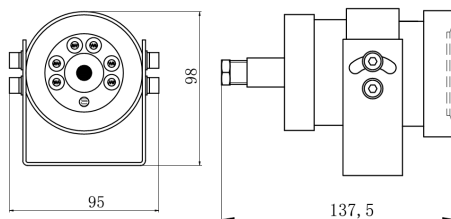
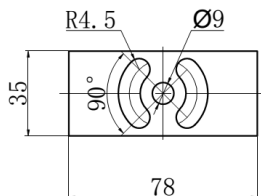
La nueva línea de cámaras IP de **Cygnus electronics** con certificación ATEX ofrece una amplia gama de soluciones de vídeo para uso en áreas clasificadas como ambientes explosivos. La familia completa dispone de envoltentes (housings) especialmente diseñados para este tipo de implementaciones: el cristal cuenta con un tratamiento de nanotecnología el cual permite que no se adhiera polvo ni aceite, además de asegurar nitidez en la imagen; y su diseño, en conjunto con el bajo consumo de la electrónica, permiten una estabilidad térmica que asegura su correcto funcionamiento durante largos períodos de tiempo, sin la necesidad de mantenimiento alguno.

Certificación ATEX

- II 2G Ex d IIC T6 Gb
- II 2D Ex tb IIIC IP68 T80°C Db

Especificaciones

| Modelo | EXB22M-IR-4-P |
|------------------------------------|---|
| Sensor | 1/2.7", 2 Mpx, escaneo progresivo, CMOS |
| Shutter | 1/25 ~ 1/100000 s – control de apertura de iris automático |
| Lente | Distancia Focal: 4 mm |
| Iluminación mínima | Color: 0.1 Lux @ F1.2 y AGC encendido / B&N: 0.01 @ F1.2 y AGC encendido |
| Día / Noche | Filtro IR automático (ICR) |
| Iluminador infrarrojo | 10 metros |
| Reducción de ruido | 2D y 3D |
| Formato de compresión | H.264, H.264B, H.264M, H.264H, MPEG |
| Video streaming (25 fps máximo) | Principal: 1920x1080, 1600x1200, 1280x1024, 1280x960, 1024x768, 1280x720; Sub: 640x360, 480x270, 352x288, 320x240, 352x192, 320x192, 288x192 |
| Modo corredor (9:16) | Soporta |
| Corrección de imagen | WDR 110dB, BLC, HLC, WDR, espejo horizontal y vertical, activación de modo noche por sensor o por análisis de imagen, región de interés |
| Visualización personalizada | Texto en pantalla OSD personalizado Máscara de privacidad |
| Protocolos soportados | TCP / IP, ICMP, HTTP, HTTPS, FTP, DHCP, DNS, DDNS, RTP, RTSP, RTCP, PPPoE, NTP, UPnP, SMTP, SNMP, IGMP, QoS ONVIF, PSIA, CGI, ISAPI, GB28181, Dahua (port 37777) |
| Interfaz de red | 1 RJ-45 10M/100M Self-adaptive Base-T Ethernet Interface |
| Fuente de alimentación | PoE (IEEE 802.3af) – Consumo pico < 8W |
| Condiciones de trabajo | Temperatura: -40°C a + 60°C / Humedad Relativa < 95% RH (sin condensación) Presión: 80 a 106 kPa |
| Dimensiones | 140 x 92 x 104 mm |
| Acometidas | 1x 14mm x 1.5mm |
| Material | AISI 304 |
| Estanqueidad | IP68 |

Dimensiones**Instalación**

CYGNUS
electronics

